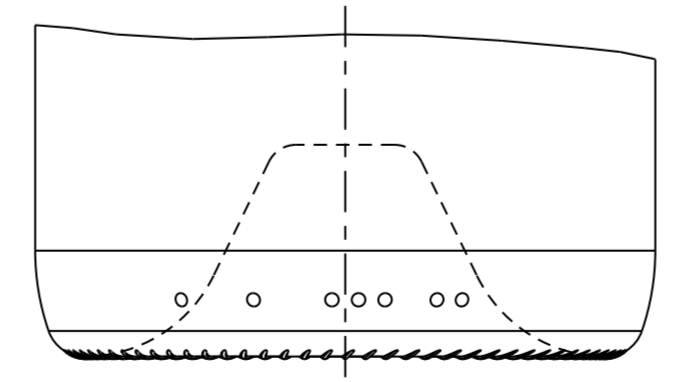


Ce diamètre est mesuré à 3mm environ (5mm maxi) du dessus de bague.

Ce diamètre peut -au maximum- être supérieur de 1mm au ϕ moyen d.1 réel.

Tous les diamètres moyens mesurés sur les 45mm doivent être supérieurs au diamètre moyen d.1 réel.

d.1	ϕ 18.5 ± 0.5	avec ovalisation 0.5mm maxi comprise entre ϕ maxi 19mm et ϕ mini 18mm
d.2	ϕ 20.0 ± 1	avec ovalisation 1mm maxi comprise entre ϕ maxi 21mm et ϕ mini 19mm
Brochage 17.5 mini		



Germany Nienburg		ArdaghGlass		SHEET (blatt)	
DESIGNER (Zeichner)		KREFT		DATE (Datum)	
CHECKED (geprüft)		KREFT		DATE (Datum)	
Customer (Kunde)		Customer		SCALE (Maßstab)	
DRAWING NO (Zeichnungs-Nr.)		00466-CO		CONTAINER NO 30000466	
SUPERSEDES / (ersetzt)		07648 A / 2		SCALE (Maßstab)	
REVISION (Änderung)		07648 A / 2		SCALE (Maßstab)	
REV		DATE		DRC	
A		18.08.09		KREFT	
B				Ardagh Format	
C					
D					
E					
F					
G					
H					

SPECIFICATION AGREEMENTS ARE BASED ON TOLERANCED DIMENSIONS ONLY
DO NOT SCALE DRAWING
COPYRIGHT RESERVED NOT TO BE COPIED IN WHOLE OR PART WITHOUT WRITTEN PERMISSION FROM ARDAGH GLASS LTD.

ALL DIMENSIONS ARE IN MILLIMETERS

Jede Art der Vervielfältigung, auch auszugsweise, nur mit Genehmigung durch Ardagh Glass. Technische Bedinge, Abweichungen behalten wir uns vor. Formate dienen lediglich der näheren Beschreibung der äußeren Form und werden bei der Fertigung nicht gesondert geprüft. Allgomettoleranzen vollautomatisch gefertigter Flaschen gemäß DIN 6129 / C.E.T.I.E. DT 11

NOMINAL Capacity (Nenninhalt)	750 ml ±10 ml	➔
Brimfull Capacity (Randvollinhalt)	767 ml	
VACUITY (Kopfraum)	55,0 mm	
FILL POINT (Füllpunkt)	app. 560 g	
NOMINAL WEIGHT (Zeichnungsgewicht)	3,4 mm	
WALL THICKNESS (THEO.) (Wandstärke (theo.))	feuille morte	
GLASS COLOUR (Farbe)	Mundstück NF H35 - 100 TR	
FINISH (Mündung)		
FINISH NO (Mündungs-Nr.)		
USAGE (Verwendung)	OW (Einweg)	