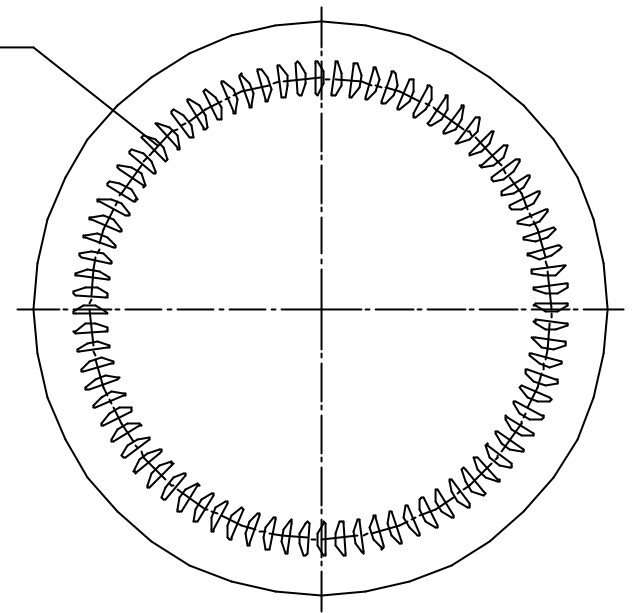
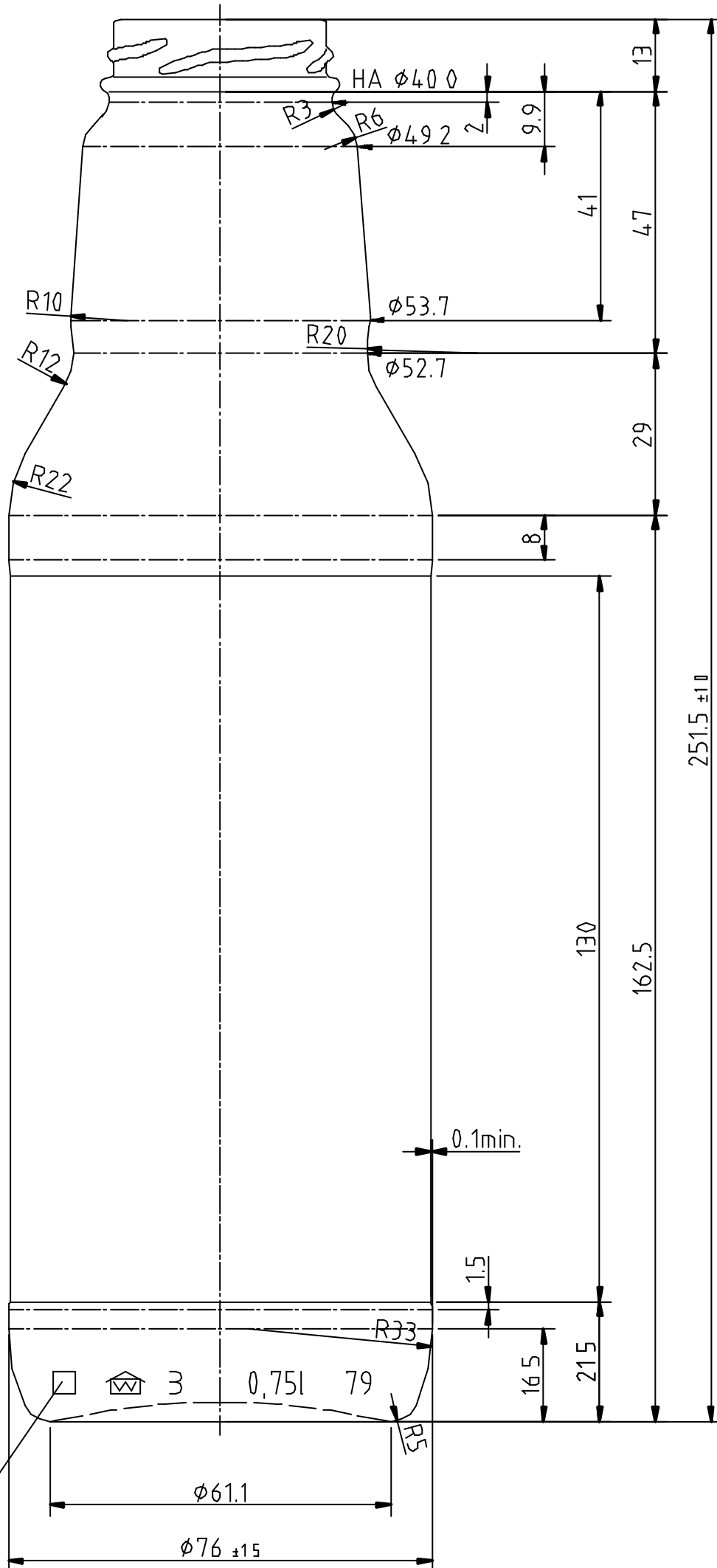


43er TO FD-157 A

RANDEL N 22



BODENANSICHT



251.5 ± 1.0

130

162.5

0.1 min.

1.5

16.5

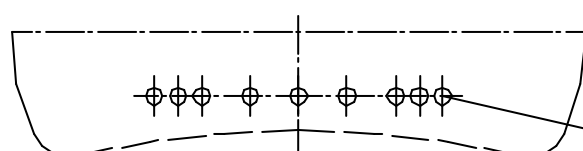
21.5

3 0,75l 79

lfd Form-Nr

$\phi 61.1$

$\phi 76 \pm 15$



Gravur Rückseite

Formennr.-Code

Diese Zeichnung darf ohne unsere Genehmigung weder vervielfältigt nach dritten Personen zugeführt werden Urheberrechtsgesetz vom 9.9.1965 und § 18 UWG.

Technisch bedingte Abweichungen behalten wir uns vor. Wir werden Ihnen diese gegebenenfalls rechtzeitig bekanntgeben.

Maße ohne Toleranzangaben sind Freimaße und dienen lediglich der näheren Beschreibung der äußeren Form. Bei der Fertigung werden diese Maße nicht gesondert überprüft. Allgmeintoleranzen.

Durchmesser und Höhen nach DIN 6129 /NF H35-077

6			
5			
4			
3			
2			
1			
	Anderungsmittelung	Datum	Name

Erzeugnisgruppe:	
Maßbehältnis	Fertigpackung
wiederbefüllbar	ja / nein
Randvollvolumen: Einzelwert nach DIN 6129 vom 12.97	790.0 ± 10.1 ml
Füllpunkt:	ca. mm
Gewicht:	ca. 330.0 g
Mündung:	43er TD FD-157 A
Bodenform:	gewölbt
Glasfarbe:	weiß

Containerbezeichnung:
0,75L
FRUCHTOASE-FLASCHE

Z.Nr.:	07132 A
Tag	Name
gez. 18.05.94	Wolter
Maßstab: 1:1	

Container Nr.: 30000060

ArdaghGlass