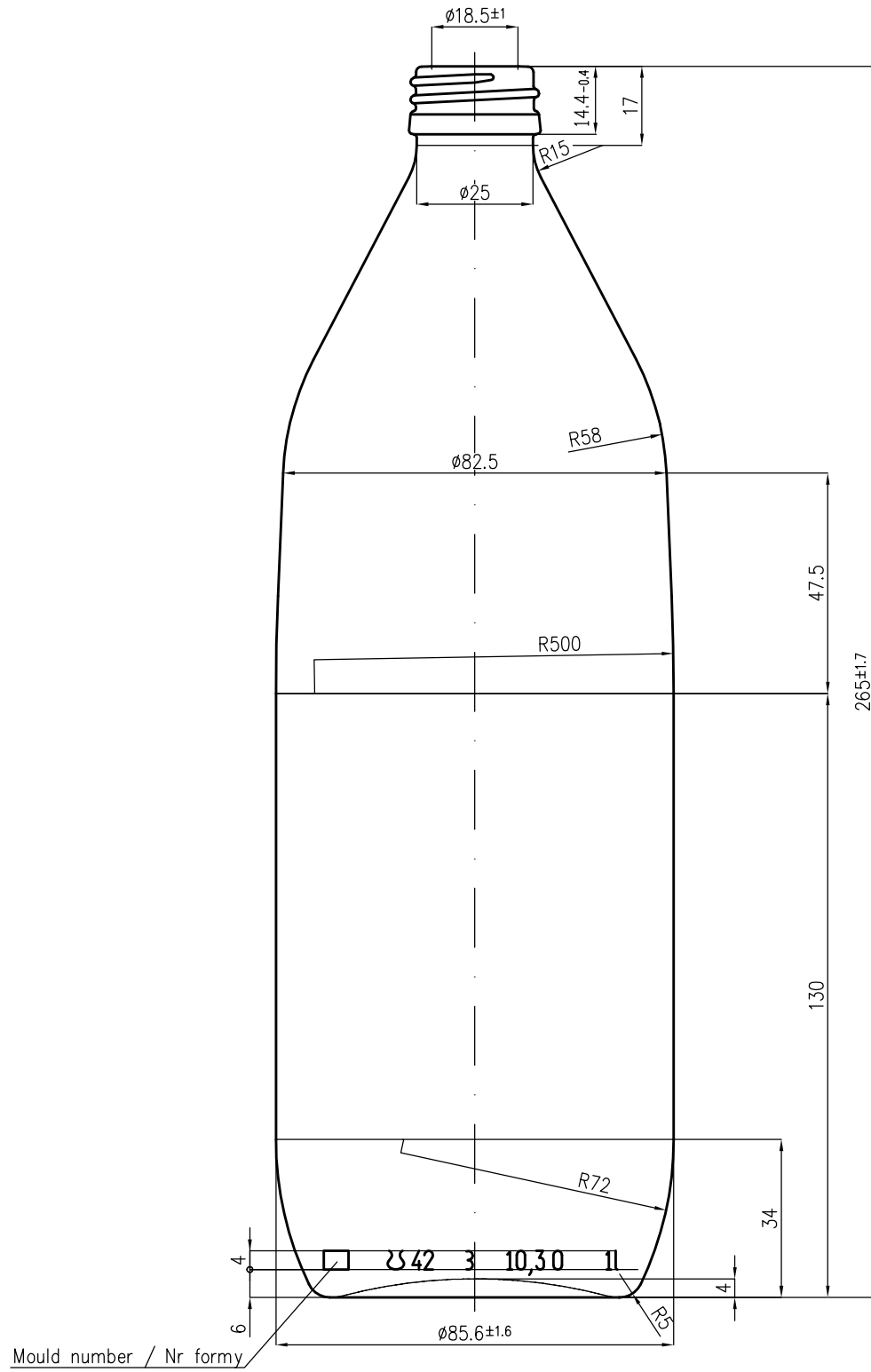
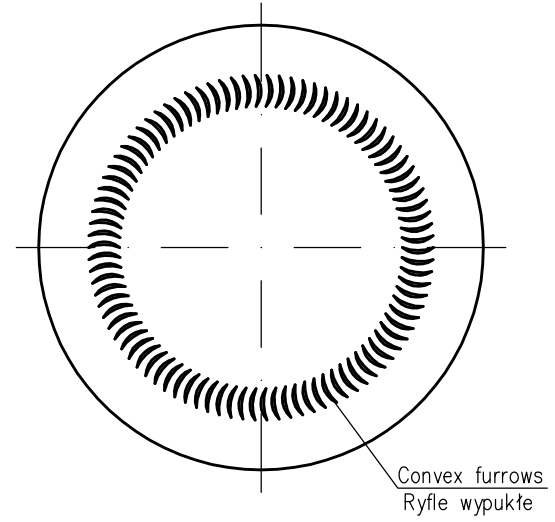


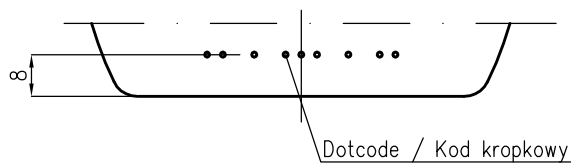
Front view / Widok z przodu



Bottom view / Widok dna




Opposit side view / Przeciwna strona



SP04 - Engraving and description on articles (Grawerki i opisy na wyrobach)

Document supervised by NND 9000 system (Dokument nadzorowany przez system NND 9000)

NOMINAL CAPACITY (POJEMNOŚĆ NOMINALNA)	1000 ± 10 ml	SPECIFICATION AGREEMENTS ARE BASED ON TOLERANCED DIMENSIONS ONLY DO NOT SCALE DRAWING COPYRIGHT RESERVED, NOT TO BE COPIED IN WHOLE OR PART WITHOUT WRITTEN PERMISSION FROM ARDAGH GLASS LTD. ALL DIMENSIONS ARE IN MILLIMETERS	ArdaghGlass  POLAND UJŚCIE					
BRIMFULL CAPACITY (POJEMNOŚĆ CAŁKOWITA)	ca 1030 ml							
VACUITY (PRZESTRZEŃ DYLATACYJNA)	30 ml (3 %)		DESIGNER. (PROJEKTOWAŁ)	TD	DATE (DATA)	26.08.2009	SHEET (ARKUSZ)	A2
FINISH/PROFILE No (GŁÓWKA/Nr PROFILU)	GI-27.6 BN-88/6831-34 (z046/A)		CHECKED. (SPRAWDZIŁ)	RK	DATE (DATA)	26.08.2009	SCALE (SKALA)	1:1
MINIMUM THROUGH BORE (OTWÓR W SZYJCE MIN.)	16 mm		BOTTLE SAP NAME (NAZWA BUTELKI SAP)					
WEIGHT NOMINAL (WAGA NOMINALNA)	ca 400 g		std Mineralka_1000_C20_28M4					
GLASS COLOUR (KOLOR SZKŁA)	AMBER C20		PRODUCT No (Nr WYROBU)	PRODUCT VERSION (WERSJA WYROBU)		0	SAP CONTAINER No (Nr POJEMNIKA SAP)	
USAGE (STOSOWANIE)	NON RETURNABLE		PRODUCT NAME (NAZWA WYROBU)					30001990
THERMAL RELIABILITY (WYTRZYMAŁOŚĆ TERMICZNA)	42 °C		Mineralka 1l					
PRESSURE RELIABILITY (WYTRZYMAŁOŚĆ NA CIŚNIENIE)	-		REVISION (ZMIANA)	DATE (DATA)				